

Suchen. Sinn. Gott. Leben



Begrüßung – Ankommen



Suchen

Was ich suche, besitze ich nicht ...

Was ich suche, möchte ich finden ...

Ich habe eine genaue **Vorstellung** ... eine vage Vorstellung ... eine diffuse Vorstellung.

Es ist mehr ein **Gefühl**, eine Unruhe in mir, ein Sehnen und Treiben, eine Sehnsucht.

Es ist eine **Haltung**, für die ich mich entscheiden kann:

Ich möchte Suchende sein, ich will Suchende bleiben, also nicht stehen bleiben, mich nicht festsetzen, aber vor allem das Gesuchte nicht festsetzen, somit: auch wenn ich finde, offen bleiben für Neues, für das Gesuchte, das sich neu zeigt, mitunter auch offen für wieder verlieren, loslassen, mich neu auf den Weg machen ...

Was suche ich eigentlich?

Sinn. Gott. Leben

Sinn

Sinn meint **Bedeutung**.

Sinn hat in meinem Leben, was Bedeutung für mich hat.

Sinn braucht daher **Entscheidung**:

Das hat Bedeutung, das nicht.

Es gibt einen Willen zum Sinn, zum Sinnsuchen, zum Sinnfinden.

Sinn ist heute plural.

Ich brauche **mehrere Sinnressourcen** oder Sinnquellen.

Sinn braucht **Erfahrung**.

Ich muss die Sinnressourcen, für die ich mich entschieden habe, als sinnvoll erfahren.

Dann sage ich resümierend: Mein Leben macht Sinn.

IMPULSFRAGE

Suchen

Bin ich ein suchender Mensch?
Verstehe ich mich als suchend?



SELBSTEINSCHÄTZUNG

Ich verstehe mich als suchenden Menschen.

1

trifft überhaupt nicht zu

3

5

trifft voll und ganz zu

Bitte die auf die eigene Person zutreffende Zahl in den Chat an alle schreiben.

Bitte erst auf Kommando die Enter-Taste drücken.

Wahrnehmen – kurzer Austausch

Impulsfragen für eine Stille

SINN

Was ist Sinn für mich?

Was gibt mir Sinn?

Was sind meine Sinnressourcen?



5 Minuten Stille.

Machen Sie sich bitte ein paar Notizen.

Der Gong (Klaggschale) holt Sie zurück.

[Meine Sinnquellen \(padlet.com\)](https://padlet.com)

Wir befüllen miteinander eine Pinnwand, ein sogenanntes Padlet

Sie finden es im Chat – bitte öffnen – durch Doppelklick ein Feld erstellen

Dann:
Bitte tragen Sie Ihre Sinnquellen und/oder was Sinn für Sie bedeutet in das Padlet ein!

Wer den Kurs anleitet, muss vorher ein eigenes Padlet (padlet.com) erstellen. Wideboard ist auch denkbar.

Meine Sinnquellen

Poste deine Sinnquellen



Bitte aktualisieren!

Bitte lesen!

In Gruppen:

Wir erzählen einander von Sinn und Sinnquellen und tauschen uns aus.

15, max. 20 min



Gott und Sinn

Sinn meint **Ausrichtung**.

Ich richte mich auf Gott hin aus,
auf eine größere Wirklichkeit und Macht.

Aber Sinn ist nicht allein ein **Woraufhin**.

Sinn/Gott ist nicht bloß „nach vorne“ gerichtet, zukunftsorientiert,
sondern auch gegenwartsbezogen.

Man könnte sagen, ich richte mich auf Gott hin **ein**.

Ich suche Gott als meine und der Welt tiefere Wirklichkeit.

Ich suche **Gott im Präsens**, in der Gegenwart, im Hier und Jetzt.

Im Begriff **Spiritualität**, spirituell sind

Gott bzw. eine größere Wirklichkeit und Sinn verbunden.

Gott und Sinn

„Typisch für ein Selbstverständnis und eine Lebenspraxis, die als ‚spirituell‘ qualifiziert oder so von außen etikettiert wird, ist ein Überschreiten der Grenzen der eigenen Selbstgegebenheit und die Öffnung hin auf eine größere und mächtigere Wirklichkeit“.

Konrad Hilpert

Und:

Sinn ist **nichts Statisches**. Sinn ist wie Gott kein Besitz. Mit Sinn ist man nicht fertig. Daher macht die Rede von der Sinnsuche und von der Gottsuche Sinn.



© ak

Wer ist dieser Gott, auf den ich mich aus-/einrichte?

Ein personaler Gott oder eine höhere Macht, eine größere Wirklichkeit -
personal oder transpersonal?

Unser Reden von Gott geschieht in **Bildern, in Metaphern**.
Welches sind die stimmigen? Die, die heute passen? Die, die für mich passen?

Von Gott reden geschieht in „analogia entis“ – zwischen dem, was ich über Gott sage,
und dem, was/wer Gott in Wirklichkeit ist, besteht **Ähnlichkeit**, aber:
es ist **mehr Unähnlichkeit** zwischen unserem Reden von Gott und Gott **als Ähnlichkeit**.

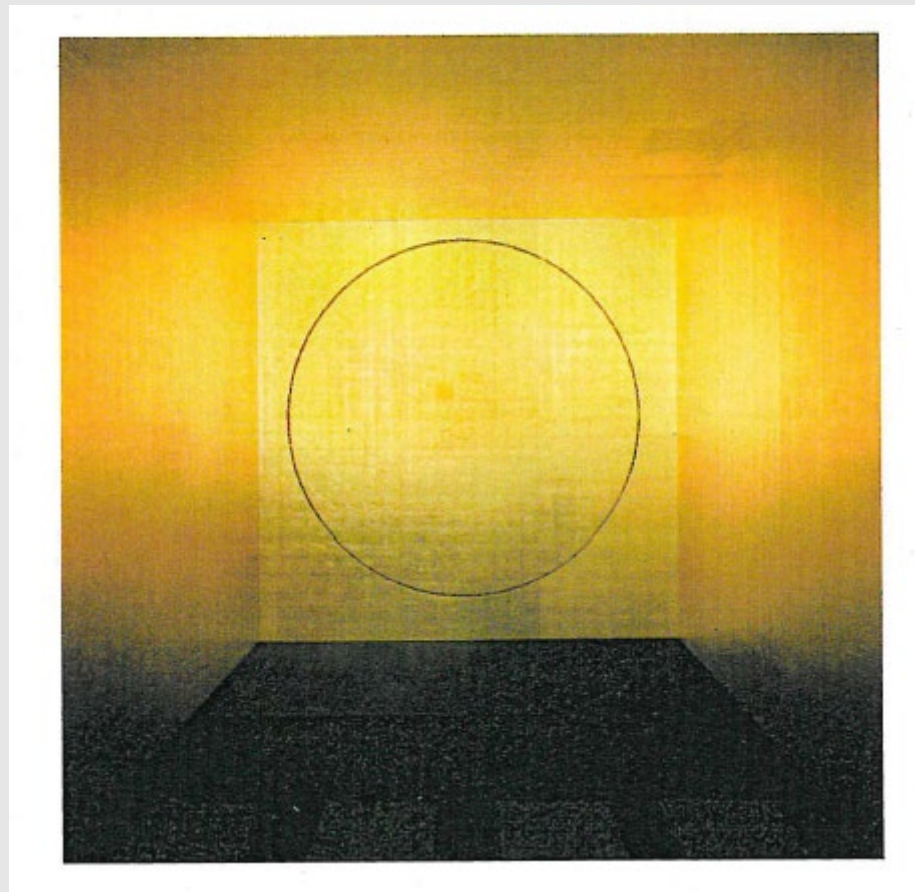
Im folgenden betrachten wir zwei Bilder.

Emil Nolde
Der große Gärtner



"Der große Gärtner", Aquarell und Tusche, Feder © Nolde Stiftung Seebüll

Andreas Felger
Herrlichkeit



Andreas Felger
Herrlichkeit 2001 Öl auf
Holz 340 x 340 x 340 cm

Ein personales Gottesbild und ein transpersonales Gottesbild.

Wir lassen uns Zeit mit der Betrachtung der beiden Bilder, die Ihnen vorliegen*.

In einer Stille

- schauen wir sie an,
- spüren nach, welches uns anspricht und was uns daran anspricht,
- nehmen wahr, wo wir Zugang haben und wo weniger,
- lassen Erfahrungen und Fragen kommen.

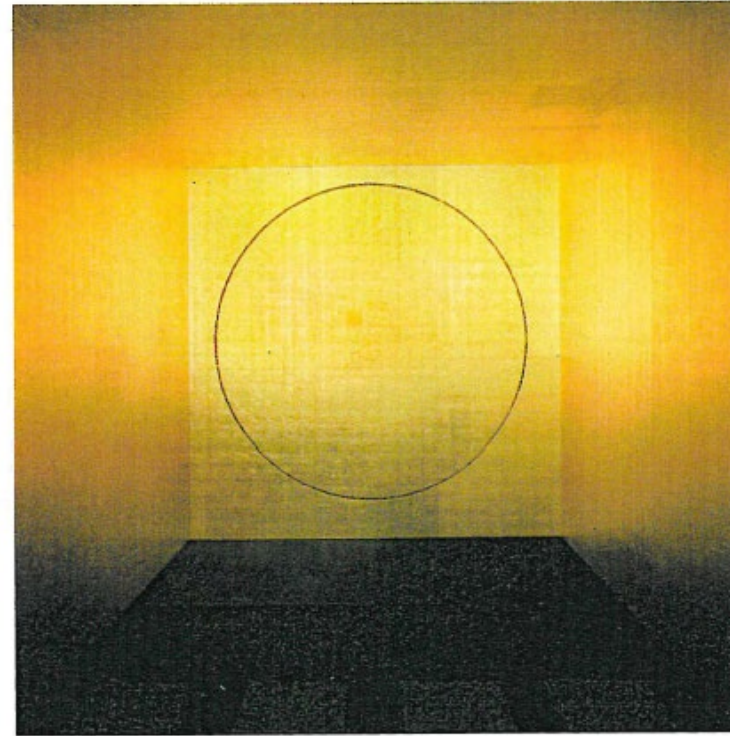
Stille

5 min Stille zum Betrachten, der Gong holt zurück.

** Die beiden Postkarten werden den Teilnehmenden vorher zugesandt.*



"Der große Gärtner", Aquarell und Tusche, Feder © Nolde Stiftung
Seebüll



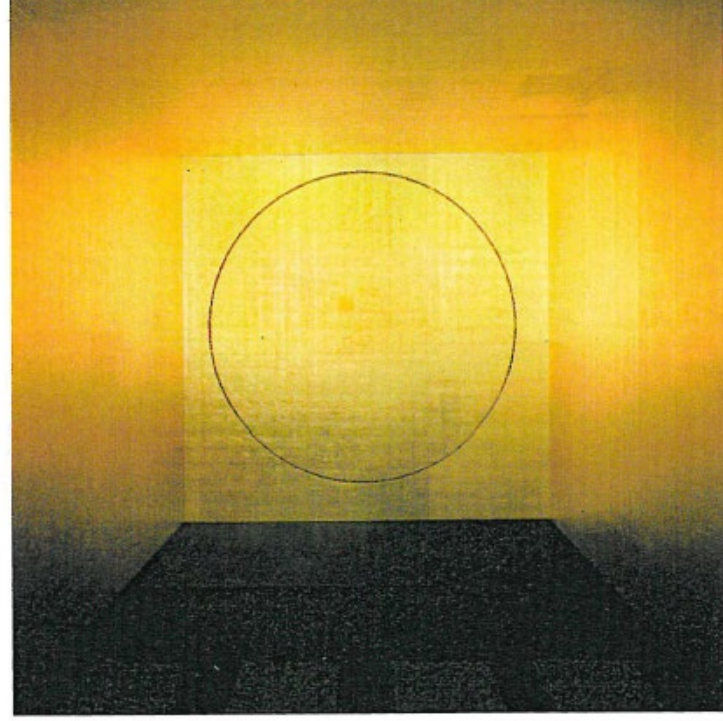
© Andreas Felger Kulturstiftung, www.af-kulturstiftung.de

Austausch über die Bilder und das Bisherige in Gruppen

15 min, max. 20 min



"Der große Gärtner", Aquarell und Tusche, Feder © Nolde Stiftung Seebüll

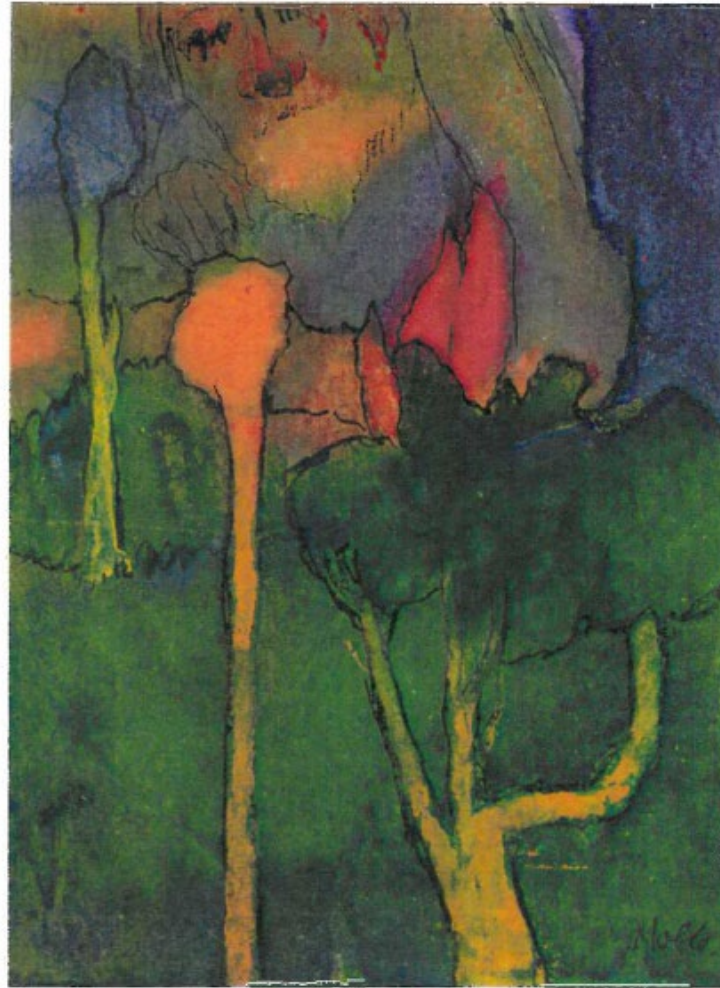


© Andreas Felger Kulturstiftung, www.af-kulturstiftung.de

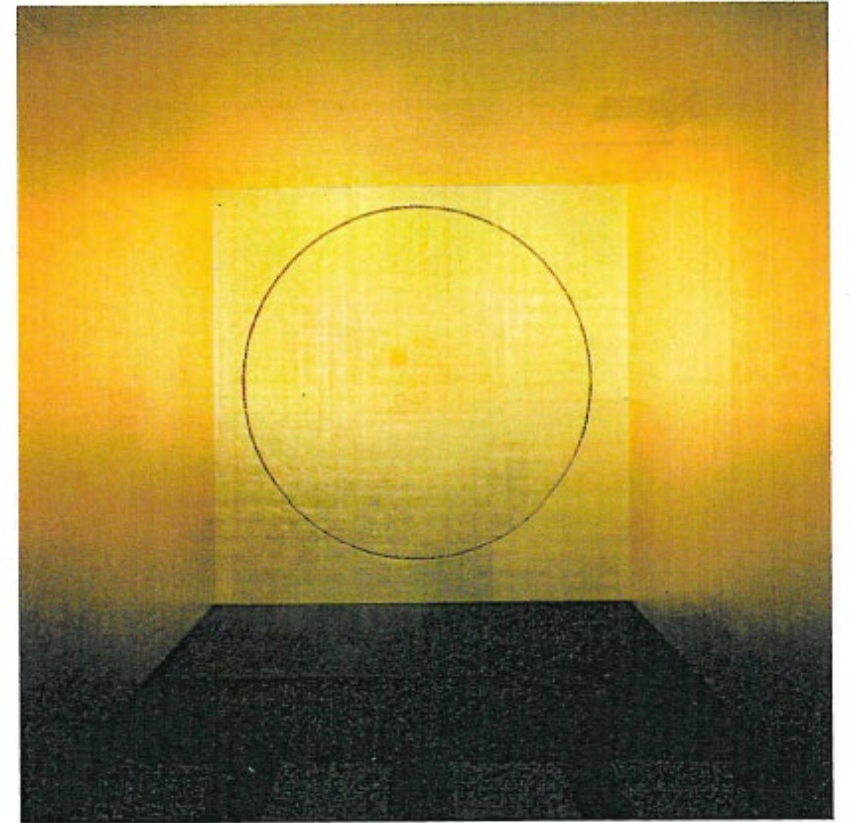
Blitzlichter aus den Gruppen

SUCHEN
SINN
GOTT

**Was nehme ich
heute für mich
mit?**



"Der große Gärtner", Aquarell und Tusche, Feder
© Nolde Stiftung Seebüll



© Andreas Felger Kulturstiftung, www.af-kulturstiftung.de

Ich bin nicht allein
auf dieser Welt,
ich bin verbunden
mit allem, was ist,
war und sein wird.

Ich bin nicht umsonst
auf dieser Welt
ich habe meinen Platz,
gehe meinen Weg
und hinterlasse Spuren.

Ich bin nicht ungern
auf dieser Welt,
ich mag das Leben,
und das Leben,
Gott mag mich
und dich.
Amen.

Christiane Bundschuh-Schramm

Bildrechte:

Titelbild Quelle: Angelika Kamlage

Andreas Felger: Herrlichkeit, Rechte bei der Andreas Felger Kulturstiftung, www.af-kulturstiftung.de

Emil Nolde: Der große Gärtner, Rechte bei der STIFTUNG SEEBÜLL ADA UND EMIL NOLDE

Bestelladressen für die Postkarten:

„Der große Gärtner“ Emil Nolde:

besucherservice@nolde-stiftung.de Kosten für die Karte € 1,20 zzgl Porto € 0,80

„Herrlichkeit“ Andreas Felger Kloster Volkenroda

info@kloster-volkenroda.de Kosten für die Karte € 1,20 zzgl. Porto € 0,80

*Pro Teilnehmer:in jeweils eine Postkarte bestellen und rechtzeitig zusenden,
zusammen mit den anderen Materialien.*

